

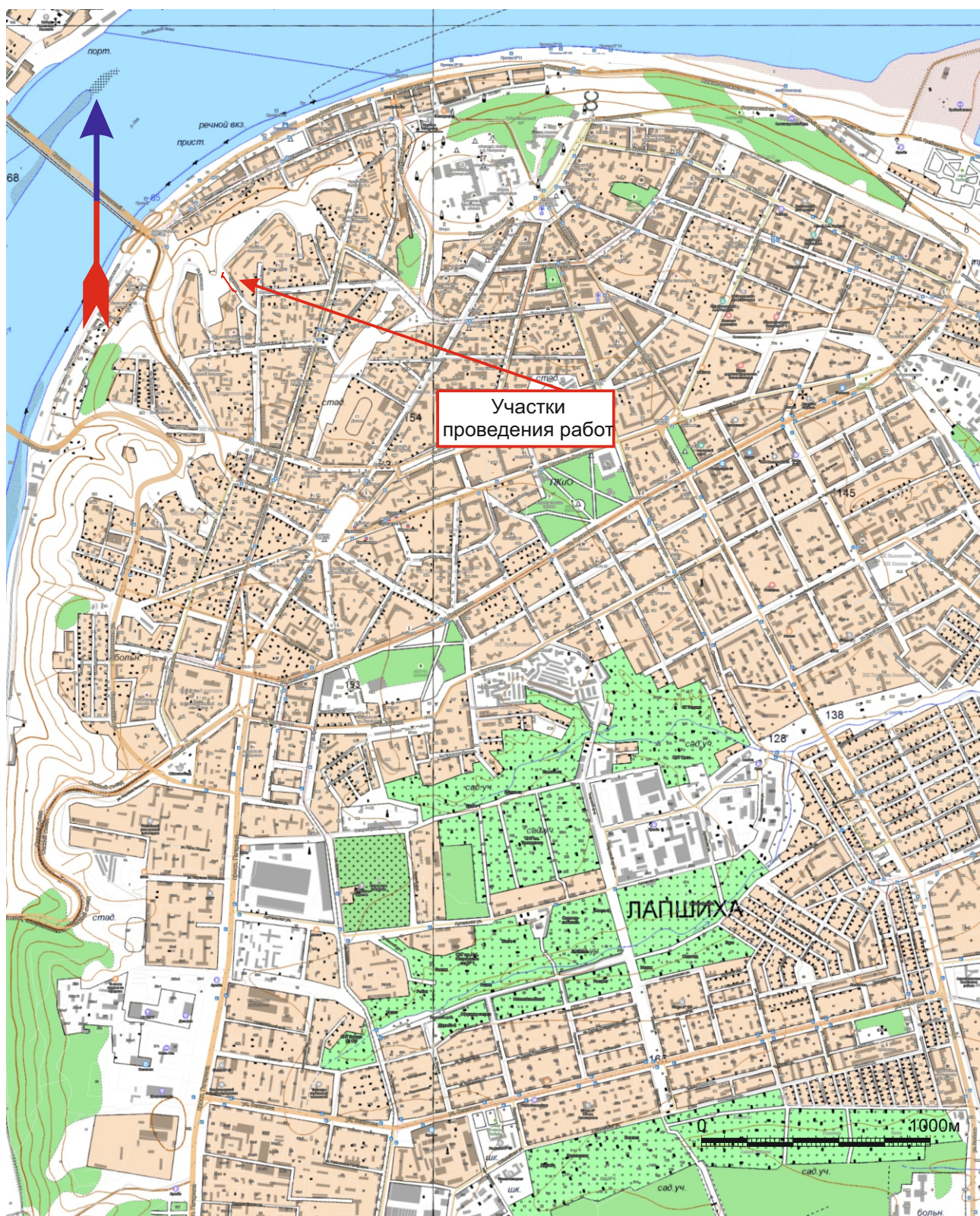
Альбом иллюстраций

Условные обозначения

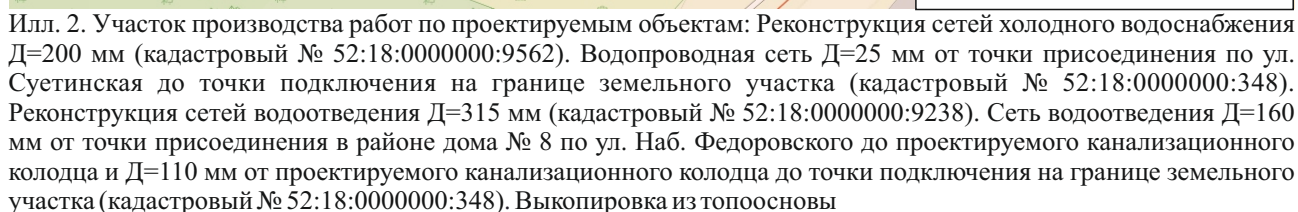
— - участок проведения работ

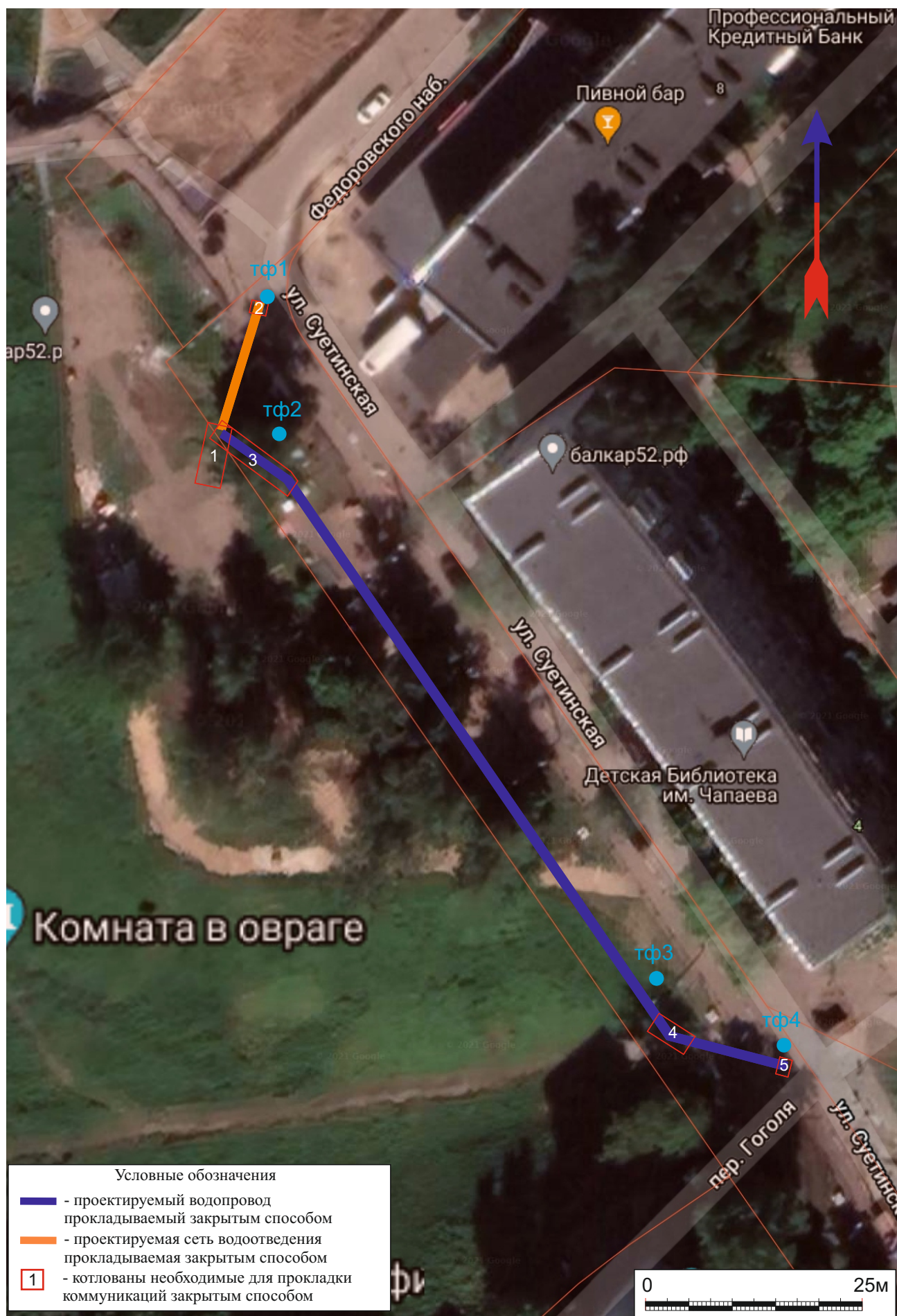
●^{тф3} - точка фотофиксации актуальных видов местности

- Местонахождение
- ▲ Одиночный курган
- ▽ Грунтовый могильник
- ▲ Курганная группа
- Поселение
- ▲ Селище
- Городище

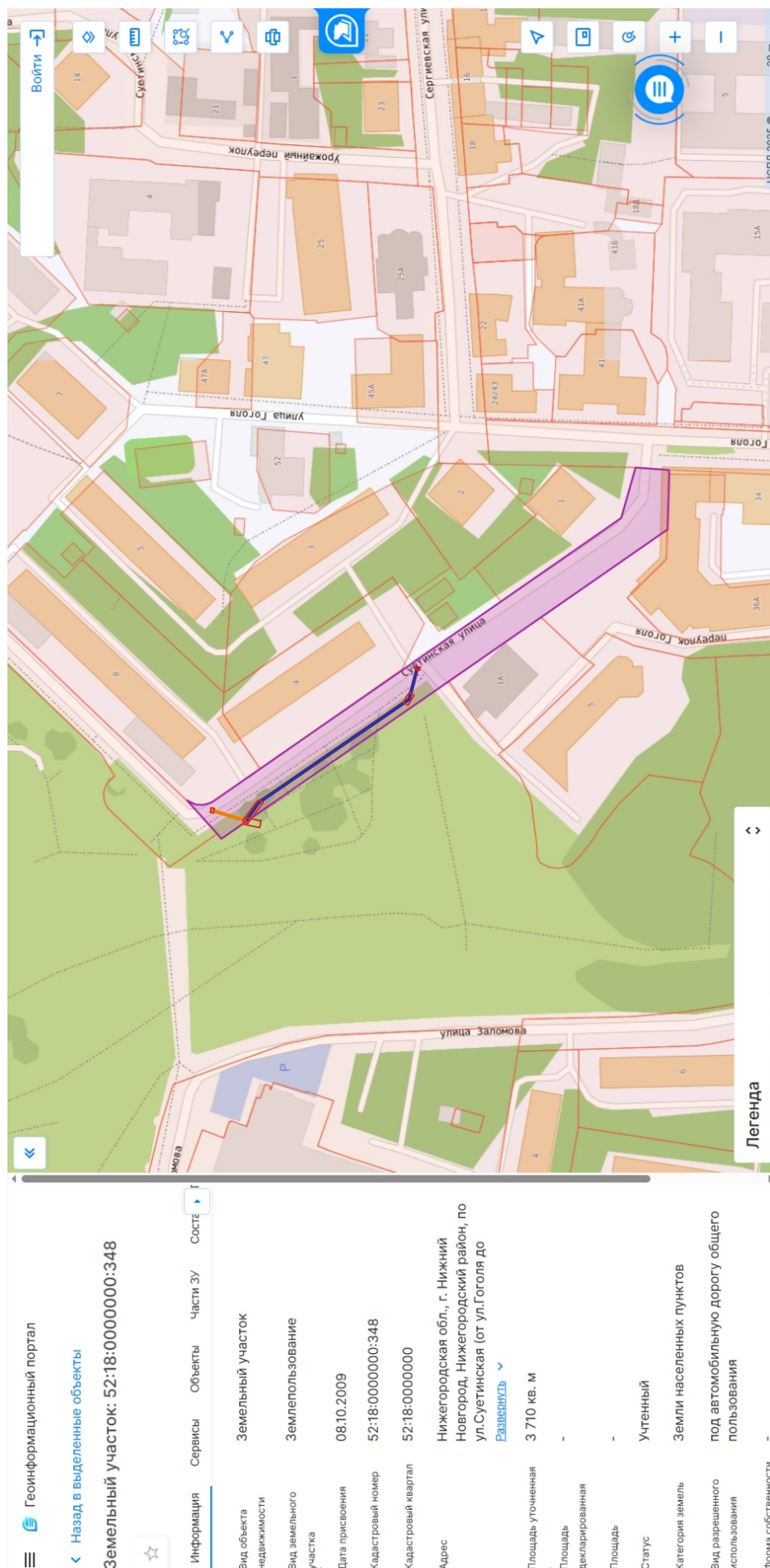


Илл. 1. Местоположение участка производства работ по проектируемому объекту: Реконструкция сетей холодного водоснабжения $D=200$ мм (кадастровый № 52:18:0000000:9562). Водопроводная сеть $D=25$ мм от точки присоединения по ул. Суетинская до точки подключения на границе земельного участка (кадастровый № 52:18:0000000:348). Реконструкция сетей водоотведения $D=315$ мм (кадастровый № 52:18:0000000:9238). Сеть водоотведения $D=160$ мм от точки присоединения в районе дома № 8 по ул. Наб. Федоровского до проектируемого канализационного колодца и $D=110$ мм от проектируемого канализационного колодца до точки подключения на границе земельного участка (кадастровый № 52:18:0000000:348). Выкопировка из топоосновы.





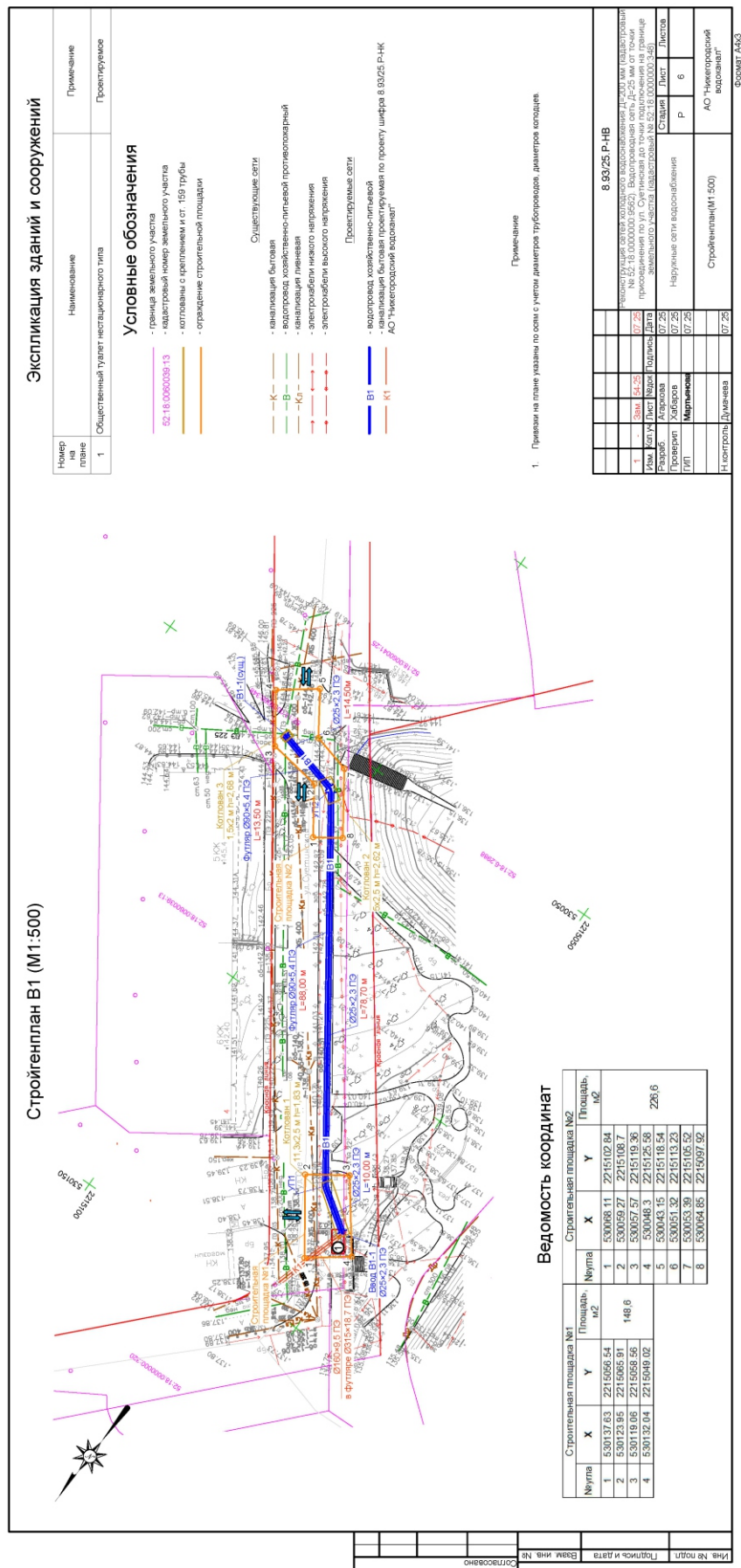
Илл. 3. Участок производства работ по проектируемым объектам: Реконструкция сетей холодного водоснабжения $D=200$ мм (кадастровый № 52:18:0000000:9562). Водопроводная сеть $D=25$ мм от точки присоединения по ул. Суетинская до точки подключения на границе земельного участка (кадастровый № 52:18:0000000:348). Реконструкция сетей водоотведения $D=315$ мм (кадастровый № 52:18:0000000:9238). Сеть водоотведения $D=160$ мм от точки присоединения в районе дома № 8 по ул. Наб. Федоровского до проектируемого канализационного колодца и $D=110$ мм от проектируемого канализационного колодца до точки подключения на границе земельного участка (кадастровый № 52:18:0000000:348). Снимок из космоса.



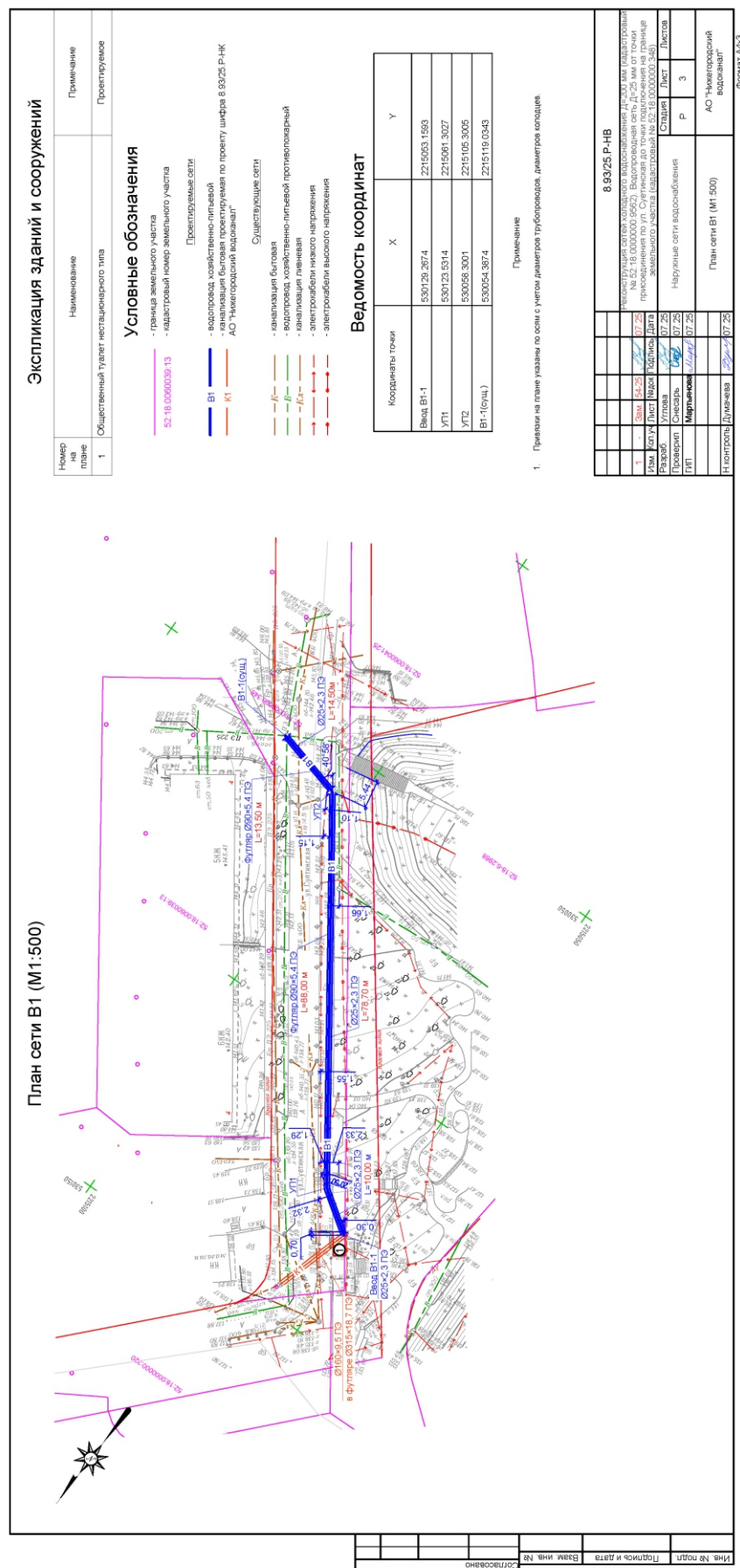
Илл. 4. Расположение участков производства работ по проектируемым объектам: Реконструкция сетей холодного водоснабжения $D=200$ мм (кадастровый № 52:18:0000000:9562). Водопроводная сеть $D=25$ мм от точки присоединения по ул. Суетинская до точки подключения на границе земельного участка (кадастровый № 52:18:0000000:348). Реконструкция сетей водоотведения $D=315$ мм (кадастровый № 52:18:0000000:9238). Сеть водоотведения $D=160$ мм от точки присоединения в районе дома № 8 по ул. Наб. Федоровского до проектируемого канализационного колодца и $D=110$ мм от проектируемого канализационного колодца до точки подключения на границе земельного участка (кадастровый № 52:18:0000000:348), на Публичной кадастровой карте, с указанием кадастрового номера земельного участка.



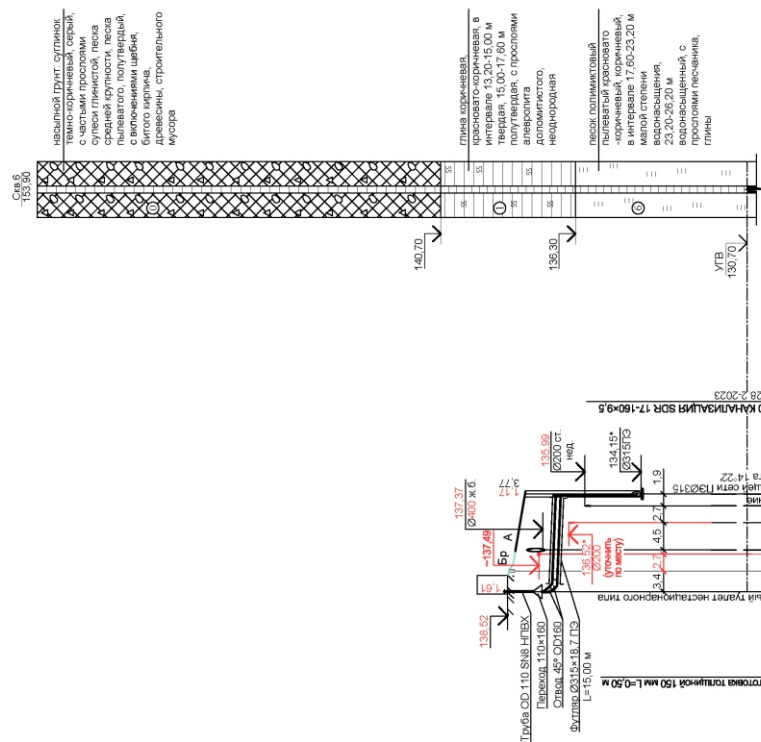
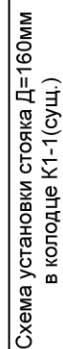
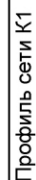
Илл. 5. Расположение участков производства работ по проектируемым объектам: Реконструкция сетей холодного водоснабжения $D=200$ мм (кадастровый № 52:18:0000000:9562). Водопроводная сеть $D=25$ мм от точки присоединения по ул. Суетинская до точки подключения на границе земельного участка (кадастровый № 52:18:0000000:348). Реконструкция сетей водоотведения $D=315$ мм (кадастровый № 52:18:0000000:9238). Сеть водоотведения $D=160$ мм от точки присоединения в районе дома № 8 по ул. Наб. Федоровского до проектируемого канализационного колодца и $D=110$ мм от проектируемого канализационного колодца до точки подключения на границе земельного участка (кадастровый № 52:18:0000000:348), на Публичной кадастровой карте, с указанием кадастрового номера земельного участка.



Илл.6. Объект: Реконструкция сетей холодного водоснабжения Д=200 мм (кадастровый № 52:18:0000000:9562). Водопроводная сеть Д=25 мм от точки присоединения по ул. Суетинская до точки подключения на границе земельного участка (кадастровый № 52:18:0000000:348). Стройгенплан сети В1.



Илл.9. Объект: Реконструкция сетей холодного водоснабжения Д=200 мм (кадастровый № 52:18:0000000:9562). Водопроводная сеть Д=25 мм от точки присоединения по ул. Суевинская до точки подключения на границе земельного участка (кадастровый № 52:18:0000000:348). План сети В1.



Спецификация

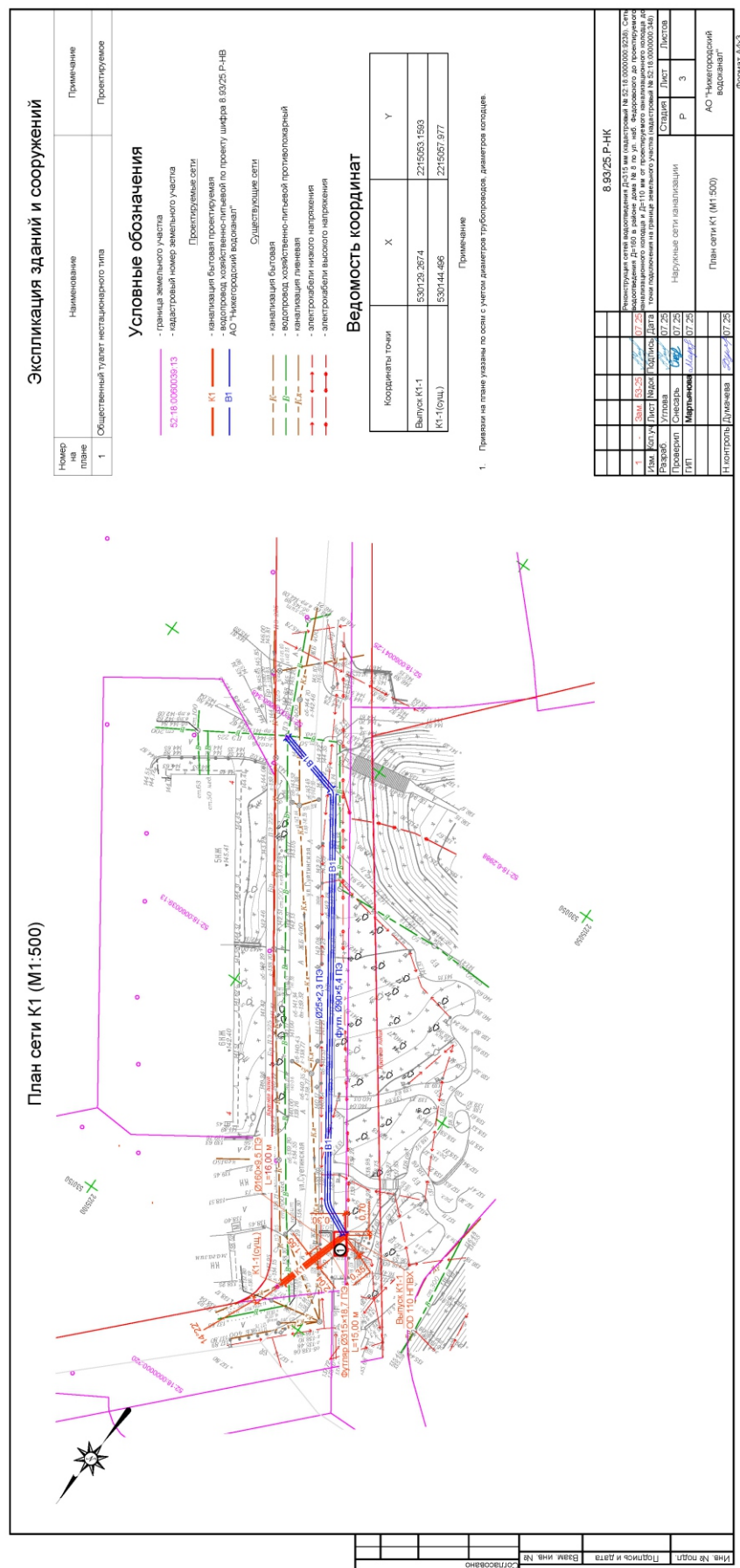
Поз.	Обозначение	Наименование	Кол.	Масса ед., кг	Приме- чание
1	ГОСТ Р 54475-2011	Тройник 87° OD160 SN18 Н17БХ	1		
2	ГОСТ Р 54475-2011	Отвод 87° OD160 SN18 Н17БХ	1		
3	ГОСТ Р 54475-2011	Труба OD 160 SN18 Н17БХ	2,66		
4		Соединительная труба Ø100 мм в комплекте для штапиков, лабелей, рознормов упаковки	2		
5	ГОСТ 10704-91	Труба стальная электросварная	0,30	33,05	

Примечание

[illegible]

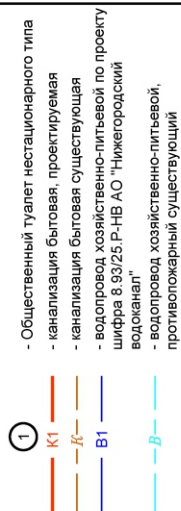
	195,00
	194,00
	193,00
	192,00
	191,00
	190,00
	189,00
	188,00
	187,00
	186,00
	185,00
	184,00
	183,00
	182,00
	181,00
	180,00
	179,00
	178,00
	177,00
	176,00
	175,00
	174,00
	173,00
	172,00
	171,00
	170,00
	169,00
	168,00
	167,00
	166,00
	165,00
	164,00
	163,00
	162,00
	161,00
	160,00
	159,00
	158,00
	157,00
	156,00
	155,00
	154,00
	153,00
	152,00
	151,00
	150,00
	149,00
	148,00
	147,00
	146,00
	145,00
	144,00
	143,00
	142,00
	141,00
	140,00
	139,00
	138,00
	137,00
	136,00
	135,00
	134,00
	133,00
	132,00
	131,00
	130,00
	129,00
	128,00
Проектная отметка низа трубы или нижняя точка колодца, м	
Проектная отметка земли, м	
Натурная отметка земли, м	
Обозначение трубы и тип изоляции	
Основание	
Уклон, % длина, м	
Расстояние, м	
Ширина площади, точек, угла проектирования	

Илл.11. Объект: Реконструкция сетей водоотведения Д=315 мм (кадастровый № 52:18:0000000:9238). Сеть водоотведения Д=160 мм от точки присоединения в районе дома № 8 по ул. Наб. Федоровского до проектируемого канализационного колодца и Д=110мм от проектируемого канализационного колодца до точки подключения на границе земельного участка (кадастровый № 52:18:0000000:348). Профиль сети К1.



Илл.12. Объект: Реконструкция сетей водоотведения Д=315 мм (кадастровый № 52:18:0000000:9238). Сеть водоотведения Д=160 мм от точки присоединения в районе дома № 8 по ул. Наб. Федоровского до проектируемого канализационного колодца и Д=110мм от проектируемого канализационного колодца до точки подключения на границе земельного участка (кадастровый № 52:18:0000000:348). План сети K1.

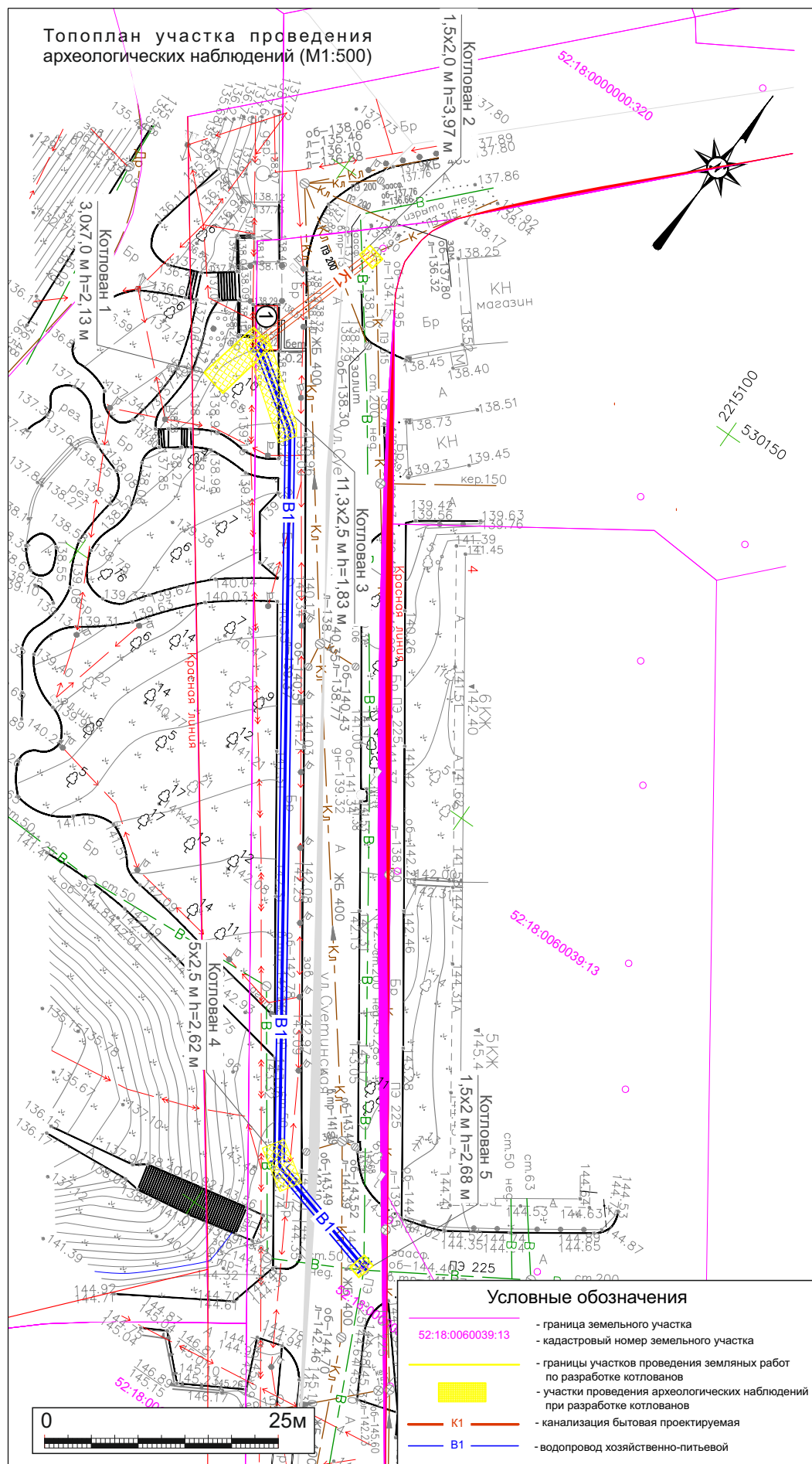
Условные обозначения



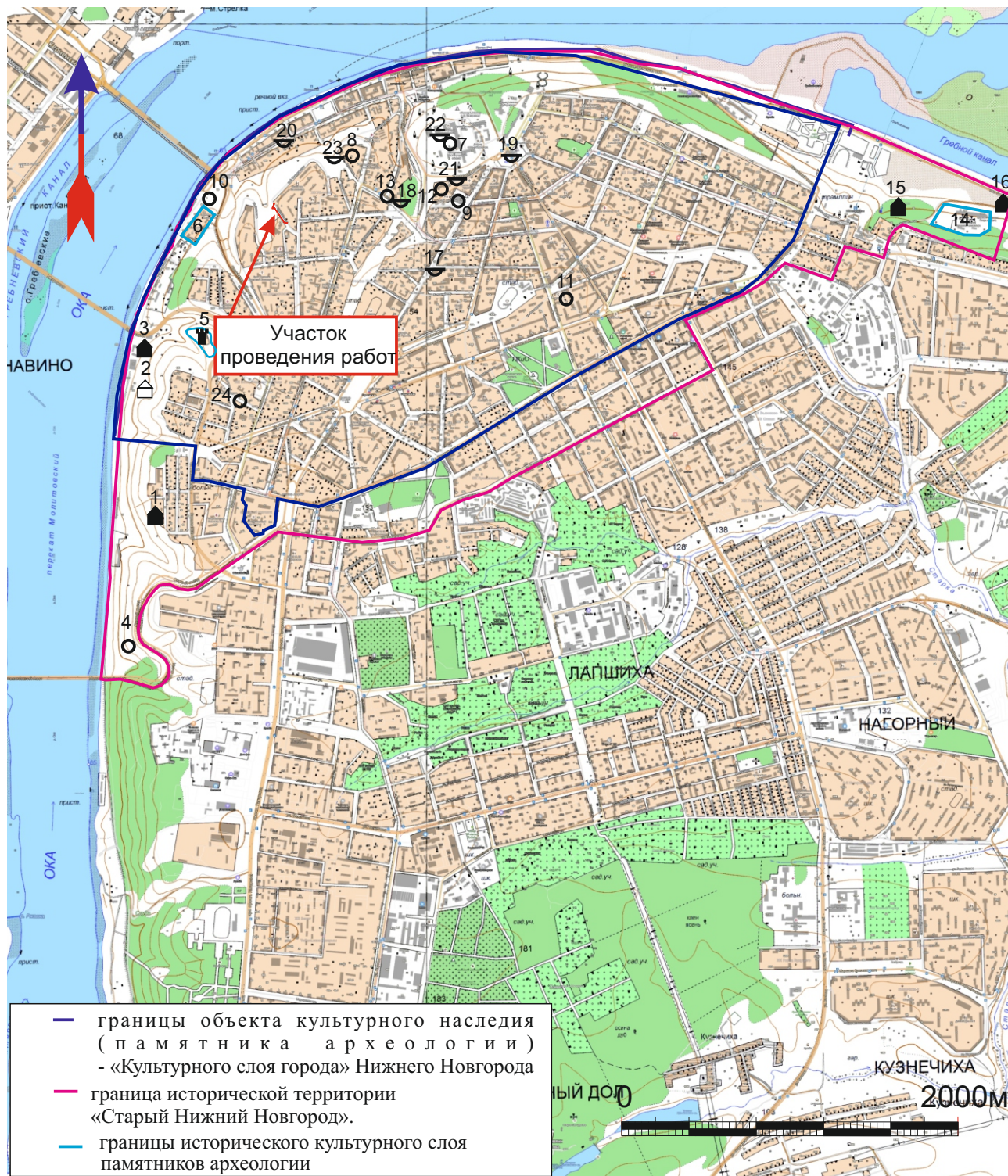
8.93/25-Р-НК									
Изм.	1	Зам.	53-25	Лист	Надон	Подпись	Дата	07-25	
Изм.	кол.уч.	Лист	Углова	Мартынова	07-25				
Проверил	Мартынова	07-25							
ТИП	Мартынова	07-25							
Наружные сети канализации									
		Стация	Лист	Листов					
		Р	2						
Ситуационный план К1									
АО "Нижегородский водоканал"									
Изм.	контроль	Думачева	07-25						

Формат А3

Илл.13. Объект: Реконструкция сетей водоотведения Д=315 мм (кадастровый № 52:18:0000000:9238). Сеть водоотведения Д=160 мм от точки присоединения в районе дома № 8 по ул. Наб. Федоровского до проектируемого канализационного колодца и Д=110мм от проектируемого канализационного колодца до точки подключения на границе земельного участка (кадастровый № 52:18:0000000:348). Ситуационный план сети К1.



Илл. 14. Топоплан участков проведения археологических наблюдений, на территории объекта культурного (археологического) наследия федерального значения «Культурный слой города» Нижнего Новгорода в ходе реализации проектных решений по настоящему объекту.



Илл.15. Схема расположения объекта культурного (археологического) наследия федерального значения «Культурного слоя города» Нижнего Новгорода, границ исторической территории «Старый Нижний Новгород» и других объектов археологического наследия. Выкопировка из топоосновы. 1-Нижний Новгород. Селище 20(Елецкое); 2-Нижний Новгород. Поселение 2(За Ромодановским вокзалом); 3-Нижний Новгород Селище 14.(У Ромодановского вокзала); 4-Нижний Новгород. Местонахождение 1; 5-Нижний Новгород Городище. (Городок, Старый Городок); 6-Нижний Новгород. Исторический культурный слой монастыря Благовещения Пресвятой Богородицы; 7- Нижний Новгород. Местонахождение 5. (Во дворе Облисполкома.); 8-Местонахождение 6. (Ильинская гора); 9-Местонахождение 7.(Театральная площадь); 10-Нижний новгород. Местонахождение 8; 11-Нижний Новгород. Местонахождение 9.(пер. Ткачева); 12-Нижний новгород. Местонахождение 10; 13-Нижний Новгород. Местонахождение 11; 14- Исторический культурный слой Вознесенского Печерского монастыря; 15-Нижний Новгород. Селище 11; 16-Нижний Новгород. Селище 12; 17-Нижний Новгород. Грунтовый Могильник 1; 18-Нижний Новгород.Грунтовый Могильник 3; 19-Нижний Новгород.Грунтовый Могильник 5, 20-Нижний новгород. Грунтовый Могильник 10; 21-Нижний Новгород.Грунтовый Могильник 9; 22-Нижний Новгород. Грунтовый Могильник 8; 23- Нижний Новгород. Грунтовый Могильник 7; 24-Нижний Новгород. Местонахождение 14.